

TUBIFEX

I tubifex sono questi vermetti ritratti nelle foto accanto, sono lunghi fino a 5-6cm con un diametro di 0,2-0,5mm. Nonostante la loro pessima fama di portatori di malattie di ogni genere a causa dell'ambiente in cui vivono in natura, posso affermare che restano il cibo vivo piu' utilizzato negli allevamenti del sud est asiatico (e cioè da dove proviene la maggioranza dei nostri pesci), tanto che nei mercati di Bangkok si trovano in vendita vivi al kg. Per le loro caratteristiche ne fanno in effetti il cibo ideale per molte specie:

- i tubifex sono vermi acquatici in tutto e per tutto, quindi vivono nell'acquario in cui vengono inseriti, fino a quando non sono divorati dai pesci.
- poichè vivono in acquario non inquinano l'acqua come gli altri cibi che invece si decompongono sul fondo e anzi assorbono molte sostanze per nutrirsi.
- quando vengono inseriti in vasca tendono a infilarsi nel fondo lasciando uscire solo la parte posteriore del corpo fino a formare una sorta di prato rosso in perenne movimento che stimola i pesci a cibarsi. Se inseriti in vasche non arredate si aggregano tra di loro come nella foto N.

Avviare una coltura di tubifex è relativamente semplice, serve una normale vasca da 40-100 lt e una pompa da 200-300 lt/h.

L'acqua va bene a temperatura ambiente da 2°C a 26°C anche se i tubifex sopravvivono sia a temperature inferiori a 2°C che superiori ai 35°C, la riproduzione diminuisce drasticamente. Noi utilizziamo l'acqua del pozzo, con caratteristiche di ph 8,3 e gh 25-28, ma si adattano alle più svariate condizioni, si deve invece evitare un'acqua troppo acida (ph<6,5) e l'acqua di rubinetto non depositata poichè non sopportano il cloro. Sul fondo si mette normale ghiaietto molto fine o sabbia per acquari, si sistema il getto della pompa in modo da formare una cascatella che ossigena molto l'acqua e una corrente sul fondo, si somministra di tutto come cibo, pezzetti di pesce, carne, scaglie per pesci, granulato, ecc. vanno benissimo anche i cadaveri di eventuali pesci morti. Consiglio di approntare piu' colture in condizioni diverse, sia per acqua che per cibo e verificare poi quale di queste si riveli la piu' produttiva, in quanto ho potuto sperimentare che le variabili che influiscono su una buona riuscita sono tante, ma una volta avviata la coltura, tutto procede autonomamente.

Per somministrare i tubifex in acquario basta prelevare una parte del substrato di sabbia dalla coltura e inserirlo in una ciotola sul fondo della vasca. I tubifex continueranno a vivere in quella ciotola fino a che i pesci non li mangeranno. Lasciando i tubifex nella sabbia si offre anche un riparo parziale che evita pericolose scorpacciate ai pesci.

Per finire, sottolineo che non mi sono soffermato volutamente sul metodo di riproduzione, sulla tassonomia, ecc. ho riportato solo il risultato di esperienze pratiche finalizzato ad ottenere i tubifex, inserisco comunque anche alcuni link che trattano lo stesso argomento:

<http://www.aquaculturestore.com/info/tubifex.html> (in inglese)

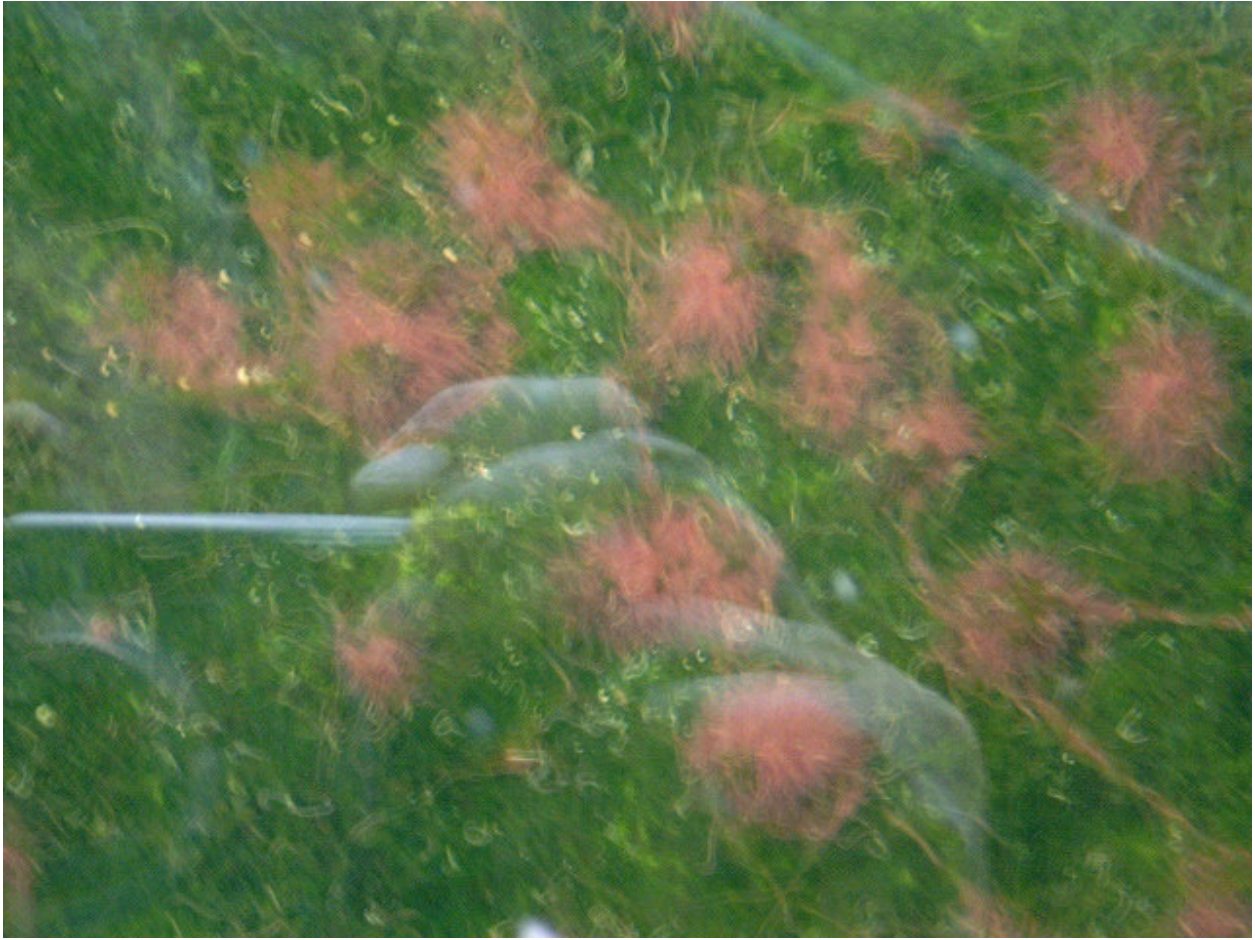
<http://www.acquarionline.it/articolialimentazione.asp?id=3> (in italiano)



Tubifex in natura



Tubifex in natura



Vasca di allevamento (substrato in alghe)